

Penthouse



Mörfelden-Walldorf

Wohnfläche: ca 114,21 m², Zimmer: 3,
Stellplatz: ja, Baujahr: ca. 2004
Energieausweis: bedarfsorientiert, Ge-
bäudeart: Wohngebäude, Endenergie-
bedarf: 96,70 kWh/(m²a), Klasse: C,
Energieträger: Gas

Kaufpreis: 439.000 EUR

Courtage: zzgl. Käufer-Courtage von 5,95 % inkl. ges. MwSt.

Maisonette



Frankfurt am Main - Nordend-West

Wohnfläche: ca 124 m², Zimmer: 4,
Stellplatz: ja, Baujahr: ca. 2005
Energieausweis: verbrauchsorientiert, Ge-
bäudeart: Wohngebäude, Endenergie-
bedarf: 45,10 kWh/(m²a), Klasse: A, Energie-
träger: Gas

Kaufpreis: 695.000 EUR

Courtage: zzgl. Käufer-Courtage von 5,95 % inkl. ges. MwSt.

Etagenwohnung



Frankfurt am Main

Wohnfläche: ca 99,22 m², Zimmer: 4,
Stellplatz: ja, Baujahr: ca. 1954
Energieausweis: bedarfsorientiert, Ge-
bäudeart: Wohngebäude, Endenergie-
bedarf: 169,90 kWh/(m²a), Klasse: F,
Energieträger: Gas

Kaufpreis: 598.000 EUR

Courtage: zzgl. Käufer-Courtage von 5,95 % inkl. ges. MwSt.

Bungalow



Schöneck - Kilianstädten

Wohnfläche: ca 180 m², Grundstück:
ca. 593 m², Zimmer: 5, Baujahr: ca.
1970

Energieausweis: verbrauchsorientiert, Ge-
bäudeart: Wohngebäude, Endenergie-
bedarf: 216,70 kWh/(m²a), Klasse: G,

Kaufpreis: 595.000 EUR

Courtage: zzgl. Käufer-Courtage von 5,95 % inkl. ges. MwSt.

Reihenendhaus



Frankfurt am Main - Eckenheim

Wohnfläche: ca 144 m², Grundstück:
ca. 340 m², Zimmer: 5, Baujahr: ca.
2007

Energieausweis: verbrauchsorientiert, Ge-
bäudeart: Wohngebäude, Endenergie-
bedarf: 140,40 kWh/(m²a), Klasse: E,

Kaufpreis: 730.000 EUR

Courtage: zzgl. Käufer-Courtage von 5,95 % inkl. ges. MwSt.

Etagenwohnung



Oberursel (Taunus) - Weißkirchen

Wohnfläche: ca 110 m², Zimmer: 4,
Stellplatz: ja, Baujahr: ca. 2001
Energieausweis: verbrauchsorientiert, Ge-
bäudeart: Wohngebäude, Endenergie-
bedarf: 102,03 kWh/(m²a), Klasse: D,
Energieträger: Gas

Kaufpreis: 399.000 EUR

Courtage: zzgl. Käufer-Courtage von 5,95 % inkl. ges. MwSt.

Nachweis und Vermittlung von Immobilien in Vertretung der LBS Immobilien GmbH.

Alle Objektangaben basieren auf uns erteilten Informationen, daher ist eigene Haftung für deren Richtigkeit ausgeschlossen und Irrtum sowie Zwischenverkauf / -vermietung vorbehalten.

Maisonette



Frankfurt am Main

Wohnfläche: ca 97,50 m², Zimmer: 2,50,
Stellplatz: ja, Baujahr: ca. 1996
Energieausweis: verbrauchsorientiert,
Gebäudeart: Wohngebäude, Endenergie-
bedarf: 116 kWh/(m²a), Klasse: D,
Energieträger: Gas

Kaufpreis: 370.000 EUR

Courtage: zzgl. Käufer-Courtage von 5,95 % inkl. ges. MwSt.

Etagenwohnung



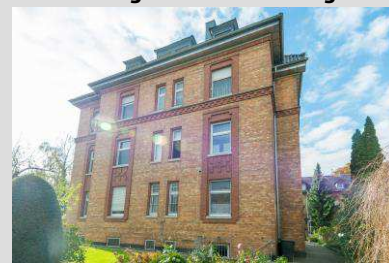
Neu-Isenburg - Gravenbruch

Wohnfläche: ca 80 m², Zimmer: 3, Stellplatz: ja, Baujahr: ca. 1962
Energieausweis: verbrauchsorientiert, Gebäudeart: Wohngebäude, Endenergiebedarf: 113 kWh/(m²a), Klasse: D, Energieträger: Fernwärme

Kaufpreis: 185.000 EUR

Courtage: zzgl. Käufer-Courtage von 5,95 % inkl. ges. MwSt.

Dachgeschosswohnung



Frankfurt am Main - Fechenheim

Wohnfläche: ca 125,14 m², Zimmer: 6, Stellplatz: ja, Baujahr: ca. 1919
Energieausweis: verbrauchsorientiert, Gebäudeart: Wohngebäude, Endenergiebedarf: 148,50 kWh/(m²a), Klasse: E, Energieträger: Gas

Kaufpreis: 289.000 EUR

Courtage: zzgl. Käufer-Courtage von 5,95 % inkl. ges. MwSt.

Sonstiges



Frankfurt am Main - Eschersheim

Wohnfläche: ca 58,41 m², Zimmer: 3, Stellplatz: ja, Baujahr: ca. 1959
Energieausweis: bedarfsorientiert, Gebäudeart: Wohngebäude, Endenergiebedarf: 186 kWh/(m²a), Klasse: F, Energieträger: Gas

Kaufpreis: 185.000 EUR

Courtage: zzgl. Käufer-Courtage von 5,95 % inkl. ges. MwSt.

Etagenwohnung



Frankfurt am Main

Wohnfläche: ca 97,77 m², Zimmer: 4, Stellplatz: ja, Baujahr: ca. 1972
Energieausweis: verbrauchsorientiert, Gebäudeart: Wohngebäude, Endenergiebedarf: 91 kWh/(m²a), Klasse: C, Energieträger: Öl

Kaufpreis: 225.000 EUR

Courtage: zzgl. Käufer-Courtage von 5,95 % inkl. ges. MwSt.

Dachgeschosswohnung



Hattersheim am Main

Wohnfläche: ca 67 m², Zimmer: 3, Stellplatz: ja, Baujahr: ca. 1991
Energieausweis: verbrauchsorientiert, Gebäudeart: Wohngebäude, Endenergiebedarf: 169 kWh/(m²a), Klasse: F, Energieträger: Gas

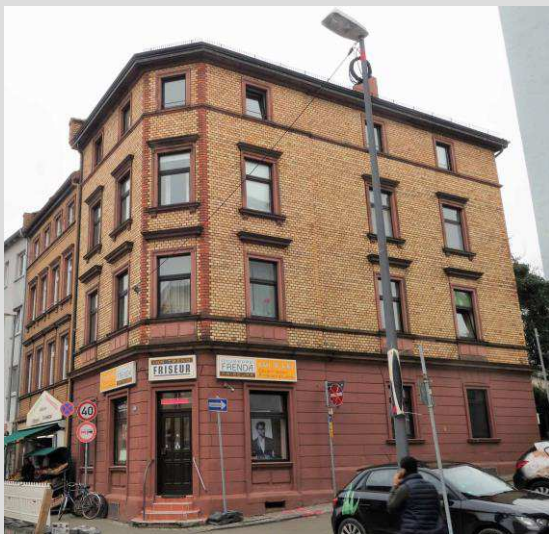
Kaufpreis: 255.000 EUR

Courtage: zzgl. Käufer-Courtage von 5,95 % inkl. ges. MwSt.

Nachweis und Vermittlung von Immobilien in Vertretung der LBS Immobilien GmbH.

Alle Objektangaben basieren auf uns erteilten Informationen, daher ist eigene Haftung für deren Richtigkeit ausgeschlossen und Irrtum sowie Zwischenverkauf / -vermietung vorbehalten.

Mehrfamilienhaus



Frankfurt am Main - Oberrad

Wohnfläche: ca 210 m², Grundstück: ca. 316 m², Baujahr: ca. 1900

Energieausweis: bedarfsorientiert, Gebäudeart: Wohngebäude, Endenergiebedarf: 184,12 kWh/(m²a), Klasse: F, Energieträger: Gas

Kaufpreis: 899.000 EUR

Courtage: zzgl. Käufer-Courtage von 5,95 % inkl. ges. MwSt.

Einfamilienhaus



Offenbach am Main

Wohnfläche: ca 243 m², Grundstück: ca. 747 m², Zimmer: 4, Baujahr: ca. 1981

Energieausweis: bedarfsorientiert, Gebäudeart: Wohngebäude, Endenergiebedarf: 131 kWh/(m²a), Klasse: E, Energie-

Kaufpreis: 1.300.000 EUR

Courtage: zzgl. Käufer-Courtage von 5,95 % inkl. ges. MwSt.

Einfamilienhaus



Hanau

Wohnfläche: ca 248,55 m², Grundstück: ca. 795 m², Zimmer: 7, Baujahr: ca. 1968

Energieausweis: verbrauchsorientiert, Gebäudeart: Wohngebäude, Endenergiebedarf: 79,80 kWh/(m²a), Klasse: C, Energie-

Kaufpreis: 795.000 EUR

Courtage: zzgl. Käufer-Courtage von 5,95 % inkl. ges. MwSt.

Einfamilienhaus



Frankfurt am Main - Nieder-Eschbach

Wohnfläche: ca 167 m², Grundstück: ca. 827 m², Zimmer: 7, Baujahr: ca. 1961

Energieausweis: bedarfsorientiert, Gebäudeart: Wohngebäude, Endenergiebedarf: 220,30 kWh/(m²a), Klasse: G,

Kaufpreis: 749.000 EUR

Courtage: zzgl. Käufer-Courtage von 5,95 % inkl. ges. MwSt.

Mehrfamilienhaus



Frankfurt am Main - Oberrad

Wohnfläche: ca 398,21 m², Grundstück: ca. 542 m², Baujahr: ca. 1978

Kaufpreis: 1.249.000 EUR

Courtage: zzgl. Käufer-Courtage von 5,95 % inkl. ges. MwSt.

Mehrfamilienhaus



Offenbach am Main

Wohnfläche: ca 347 m², Grundstück: ca. 213 m², Baujahr: ca. 1891

Energieausweis: verbrauchsorientiert, Gebäudeart: Wohngebäude, Endenergiebedarf: 252,90 kWh/(m²a), Klasse: H, Energieträger: Fernwärme

Kaufpreis: 799.999 EUR

Courtage: zzgl. Käufer-Courtage von 5,95 % inkl. ges. MwSt.

Nachweis und Vermittlung von Immobilien in Vertretung der LBS Immobilien GmbH.

Alle Objektangaben basieren auf uns erteilten Informationen, daher ist eigene Haftung für deren Richtigkeit ausgeschlossen und Irrtum sowie Zwischenverkauf / -vermietung vorbehalten.

Apartment



Frankfurt am Main - Hausen

Wohnfläche: ca 37 m², Zimmer: 2, Stellplatz: ja, Baujahr: ca. 1965
Energieausweis: verbrauchsorientiert, Gebäudeart: Wohngebäude, Endenergiebedarf: 290 kWh/(m²a), Klasse: H, Energieträger: Öl

Kaufpreis: 122.000 EUR

Courtage: zzgl. Käufer-Courtage von 5,95 % inkl. ges. MwSt.

Etagenwohnung



Gelnhausen

Wohnfläche: ca 94,62 m², Zimmer: 3, Stellplatz: ja, Baujahr: ca. 1986
Energieausweis: verbrauchsorientiert, Gebäudeart: Wohngebäude, Endenergiebedarf: 92,10 kWh/(m²a), Klasse: C, Energieträger: Elektroenergie

Kaufpreis: 169.000 EUR

Courtage: zzgl. Käufer-Courtage von 5,95 % inkl. ges. MwSt.

Etagenwohnung



Hattersheim am Main

Wohnfläche: ca 36 m², Zimmer: 1,50, Stellplatz: ja, Baujahr: ca. 1972
Energieausweis: bedarfsorientiert, Gebäudeart: Wohngebäude, Endenergiebedarf: 72,80 kWh/(m²a), Klasse: B, Energieträger: Elektroenergie

Kaufpreis: 65.000 EUR

Courtage: zzgl. Käufer-Courtage von 5,95 % inkl. ges. MwSt.

TG-Einzelstellplatz



Frankfurt am Main

Bequemes Parken direkt in Bornheim Mitte!

Parken zwischen Bergerstraße und Wittelsbacherallee!
Greifen Sie schnell zu!

Kaufpreis: 29.000 EUR

Courtage: zzgl. Käufer-Courtage von 5,95 % inkl. ges. MwSt.

Impressum

S Immobilien Agentur Frankfurt

Neue Mainzer Straße 49, 60311 Frankfurt am Main
Telefon: 069-686060-60 Telefax: 0069-686060-68
E-Mail : frankfurter-sparkasse-sued@lbs-immobilien.de
Internet: www.lbs-immobilien.de/frankfurter-sparkasse

Nachweis und Vermittlung von Immobilien in Vertretung der LBS Immobilien GmbH.

LBS Immobilien GmbH

Strahlenbergerstr. 13, 63067 Offenbach am Main
Telefon: 069 605092-0 Telefax: 069 619078
E-Mail : info@lbs-immobilien.de Internet : www.lbs-immobilien.de
Geschäftsführer : Dietmar Bohne und Werner Hoffmann
Handelsregister B12695, Amtsgericht Frankfurt am Main

Alle Objektangaben basieren auf uns erteilten Informationen, daher ist eigene Haftung für deren Richtigkeit ausgeschlossen und Irrtum sowie Zwischenverkauf / -vermietung vorbehalten.