

Etagenwohnung



Neu-Isenburg - Gravenbruch

Wohnfläche: ca 60,30 m², Zimmer: 2,
Stellplatz: ja, Baujahr: ca. 1963
Energieausweis: verbrauchsorientiert,
Gebäudeart: Wohngebäude, Endenergiebedarf: 131 kWh/(m²a), Klasse: E,
Energieträger: Fernwärme

Kaufpreis: 159.900 EUR

Courtage: zzgl. Käufer-Courtage von 5,95 % inkl. ges. MwSt.

Apartment



Großkrotzenburg

Wohnfläche: ca 48,50 m², Zimmer: 2,
Stellplatz: ja, Baujahr: ca. 1993
Energieausweis: verbrauchsorientiert, Gebäudeart: Wohngebäude, Endenergiebedarf: 71 kWh/(m²a), Klasse: B, Energieträger: Fernwärme

Kaufpreis: 140.000 EUR

Courtage: zzgl. Käufer-Courtage von 5,95 % inkl. ges. MwSt.

Etagenwohnung



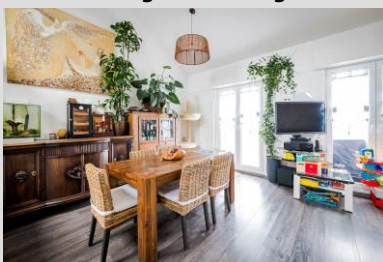
Wiesbaden - Medenbach

Wohnfläche: ca 83 m², Zimmer: 3, Stellplatz: ja, Baujahr: ca. 1972
Energieausweis: bedarfsorientiert, Gebäudeart: Wohngebäude, Endenergiebedarf: 121,89 kWh/(m²a), Klasse: D, Energieträger: Öl

Kaufpreis: 169.900 EUR

Courtage: zzgl. Käufer-Courtage von 5,95 % inkl. ges. MwSt.

Etagenwohnung



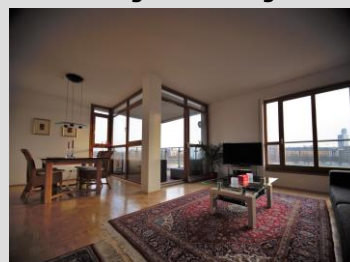
Dietzenbach

Wohnfläche: ca 90 m², Zimmer: 4, Stellplatz: ja, Baujahr: ca. 1992
Energieausweis: verbrauchsorientiert, Gebäudeart: Wohngebäude, Endenergiebedarf: 87,90 kWh/(m²a), Klasse: C, Energieträger: Fernwärme

Kaufpreis: 325.000 EUR

Courtage: zzgl. Käufer-Courtage von 5,95 % inkl. ges. MwSt.

Etagenwohnung



Frankfurt am Main

Wohnfläche: ca 95 m², Zimmer: 3, Stellplatz: ja, Baujahr: ca. 2004
Energieausweis: verbrauchsorientiert, Gebäudeart: Wohngebäude, Endenergiebedarf: 64 kWh/(m²a), Klasse: B, Energieträger: Fernwärme

Kaufpreis: 855.000 EUR

Courtage: zzgl. Käufer-Courtage von 5,95 % inkl. ges. MwSt.

Etagenwohnung



Frankfurt am Main - Frankfurter Berg

Wohnfläche: ca 66 m², Zimmer: 2, Stellplatz: ja, Baujahr: ca. 1968
Energieausweis: verbrauchsorientiert, Gebäudeart: Wohngebäude, Endenergiebedarf: 144 kWh/(m²a), Klasse: E, Energieträger: Fernwärme

Kaufpreis: 145.000 EUR

Courtage: zzgl. Käufer-Courtage von 5,95 % inkl. ges. MwSt.

Nachweis und Vermittlung von Immobilien in Vertretung der Sparkassen-Immobilien-Vermittlungs-GmbH.
Alle Objektangaben basieren auf uns erteilten Informationen, daher ist eigene Haftung für deren Richtigkeit ausgeschlossen und Irrtum sowie Zwischenverkauf / -vermittlung vorbehalten.

Etagenwohnung



Neu-Anspach

Wohnfläche: ca 68 m², Zimmer: 2, Stellplatz: ja, Baujahr: ca. 1992

Energieausweis: verbrauchsorientiert, Gebäudeart: Wohngebäude, Endenergiebedarf: 112 kWh/(m²a), Klasse: D, Energieträger: Gas

Kaufpreis: 198.000 EUR

Courtage: zzgl. Käufer-Courtage von 5,95 % inkl. ges. MwSt.

Etagenwohnung



Frankfurt am Main

Wohnfläche: ca 83,40 m², Zimmer: 3, Stellplatz: ja, Baujahr: ca. 1968
Energieausweis: verbrauchsorientiert, Gebäudeart: Wohngebäude, Endenergiebedarf: 85,40 kWh/(m²a), Klasse: C, Energieträger: Fernwärme

Kaufpreis: 289.000 EUR

Courtage: zzgl. Käufer-Courtage von 5,95 % inkl. ges. MwSt.

Dachgeschosswohnung



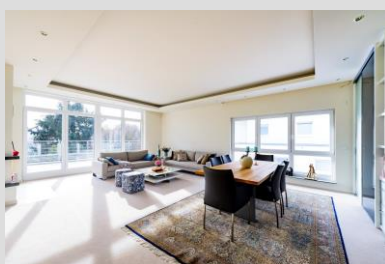
Frankfurt am Main

Wohnfläche: ca 53 m², Zimmer: 2, Stellplatz: ja, Baujahr: ca. 1904
Energieausweis: bedarfsorientiert, Gebäudeart: Wohngebäude, Endenergiebedarf: 196,30 kWh/(m²a), Klasse: F, Energieträger: Gas

Kaufpreis: 199.000 EUR

Courtage: zzgl. Käufer-Courtage von 5,95 % inkl. ges. MwSt.

Penthouse



Frankfurt am Main - Frankfurter Berg

Wohnfläche: ca 156 m², Zimmer: 4, Stellplatz: ja, Baujahr: ca. 2009
Energieausweis: bedarfsorientiert, Gebäudeart: Wohngebäude, Endenergiebedarf: 65 kWh/(m²a), Klasse: B, Energieträger: Gas

Kaufpreis: 979.000 EUR

Courtage: zzgl. Käufer-Courtage von 5,95 % inkl. ges. MwSt.

Erdgeschosswohnung



Frankfurt am Main - Ostend

Wohnfläche: ca 61 m², Zimmer: 3, Stellplatz: ja, Baujahr: ca. 1957
Energieausweis: verbrauchsorientiert, Gebäudeart: Wohngebäude, Endenergiebedarf: 157 kWh/(m²a), Klasse: E, Energieträger: Gas

Kaufpreis: 287.000 EUR

Courtage: zzgl. Käufer-Courtage von 5,95 % inkl. ges. MwSt.

Etagenwohnung



Offenbach am Main

Wohnfläche: ca 68,49 m², Zimmer: 2, Stellplatz: ja, Baujahr: ca. 1971
Energieausweis: verbrauchsorientiert, Gebäudeart: Wohngebäude, Endenergiebedarf: 138,10 kWh/(m²a), Klasse: E, Energieträger: Fernwärme

Kaufpreis: 189.000 EUR

Courtage: zzgl. Käufer-Courtage von 5,95 % inkl. ges. MwSt.

Nachweis und Vermittlung von Immobilien in Vertretung der Sparkassen-Immobilien-Vermittlungs-GmbH.
Alle Objektangaben basieren auf uns erteilten Informationen, daher ist eigene Haftung für deren Richtigkeit ausgeschlossen und Irrtum sowie Zwischenverkauf / -vermietung vorbehalten.

Doppelhaushälfte



Frankfurt am Main - Zeilsheim

Wohnfläche: ca 63 m², Grundstück: ca. 213 m², Zimmer: 3, Baujahr: ca. 1901
Energieausweis: verbrauchsorientiert, Gebäudeart: Wohngebäude, Endenergiebedarf: 146,50 kWh/(m²a), Klasse: E, Energieträger: Gas

Kaufpreis: 324.900 EUR

Courtage: zzgl. Käufer-Courtage von 5,95 % inkl. ges. MwSt.

Reihenmittelhaus



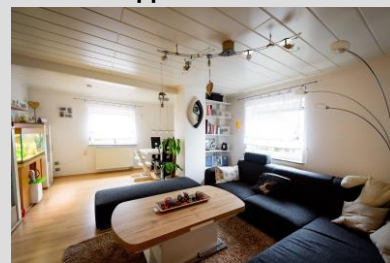
Hainburg

Wohnfläche: ca 96 m², Grundstück: ca. 291 m², Zimmer: 4, Baujahr: ca. 1975
Energieausweis: bedarfsorientiert, Gebäudeart: Wohngebäude, Endenergiebedarf: 172,50 kWh/(m²a), Klasse: F, Energieträger: Gas

Kaufpreis: 369.000 EUR

Courtage: zzgl. Käufer-Courtage von 5,95 % inkl. ges. MwSt.

Doppelhaushälfte



Frankfurt am Main

Wohnfläche: ca 82 m², Grundstück: ca. 737 m², Zimmer: 4, Baujahr: ca. 1932
Energieausweis: bedarfsorientiert, Gebäudeart: Wohngebäude, Endenergiebedarf: 243 kWh/(m²a), Klasse: G, Energieträger: Gas

Kaufpreis: 329.000 EUR

Courtage: zzgl. Käufer-Courtage von 5,95 % inkl. ges. MwSt.

Erdgeschosswohnung



Frankfurt am Main - Ostend

Wohnfläche: ca 60 m², Zimmer: 2,50, Stellplatz: ja, Baujahr: ca. 1908
Energieausweis: verbrauchsorientiert, Gebäudeart: Wohngebäude, Endenergiebedarf: 95,60 kWh/(m²a), Klasse: C, Energieträger: Gas

Kaufpreis: 304.000 EUR

Courtage: zzgl. Käufer-Courtage von 5,95 % inkl. ges. MwSt.

Einfamilienhaus



Hanau

Wohnfläche: ca 117,33 m², Grundstück: ca. 342 m², Zimmer: 5, Baujahr: ca. 1933

Energieausweis: bedarfsorientiert, Gebäudeart: Wohngebäude, Endenergiebedarf: 312,60 kWh/(m²a), Klasse: H, Energieträger:

Kaufpreis: 295.000 EUR

Courtage: zzgl. Käufer-Courtage von 5,95 % inkl. ges. MwSt.

Etagenwohnung



Frankfurt am Main

Wohnfläche: ca 95 m², Zimmer: 2, Stellplatz: ja, Baujahr: ca. 1905
Energieausweis: verbrauchsorientiert, Gebäudeart: Wohngebäude, Endenergiebedarf: 113,40 kWh/(m²a), Klasse: D, Energieträger: Gas

Kaufpreis: 290.000 EUR

Courtage: zzgl. Käufer-Courtage von 5,95 % inkl. ges. MwSt.

Nachweis und Vermittlung von Immobilien in Vertretung der Sparkassen-Immobilien-Vermittlungs-GmbH.
Alle Objektangaben basieren auf uns erteilten Informationen, daher ist eigene Haftung für deren Richtigkeit ausgeschlossen und Irrtum sowie Zwischenverkauf / -vermietung vorbehalten.

Reihenmittelhaus



Frankfurt am Main

Wohnfläche: ca 90 m², Grundstück: ca. 125 m², Zimmer: 3, Baujahr: ca. 1952
Energieausweis: verbrauchsorientiert, Gebäudeart: Wohngebäude, Endenergiebedarf: 107,30 kWh/(m²a), Klasse: D, Energieträger: Gas

Kaufpreis: 429.000 EUR

Courtage: zzgl. Käufer-Courtage von 5,95 % inkl. ges. MwSt.

Mehrfamilienhaus



Frankfurt am Main

Wohnfläche: ca 138 m², Grundstück: ca. 306 m², Baujahr: ca. 1900
Energieausweis: verbrauchsorientiert, Gebäudeart: Wohngebäude, Endenergiebedarf: 312,18 kWh/(m²a), Klasse: H, Energieträger: Gas

Kaufpreis: 429.000 EUR

Courtage: zzgl. Käufer-Courtage von 5,95 % inkl. ges. MwSt.

Einfamilienhaus



Weilrod

Wohnfläche: ca 312 m², Grundstück: ca. 870 m², Zimmer: 9, Baujahr: ca. 1976
Energieausweis: verbrauchsorientiert, Gebäudeart: Wohngebäude, Endenergiebedarf: 108,76 kWh/(m²a), Klasse: D, Energieträger: Öl

Kaufpreis: 439.000 EUR

Courtage: zzgl. Käufer-Courtage von 5,95 % inkl. ges. MwSt.

Reihenmittelhaus



Frankfurt am Main - Bonames

Wohnfläche: ca 95 m², Grundstück: ca. 143 m², Zimmer: 3,50, Baujahr: ca. 1965

Energieausweis: bedarfsorientiert, Gebäudeart: Wohngebäude, Endenergiebedarf: 237,30 kWh/(m²a), Klasse: G, Energieträger:

Kaufpreis: 469.000 EUR

Courtage: zzgl. Käufer-Courtage von 5,95 % inkl. ges. MwSt.

Impressum

S Immobilien Agentur Frankfurt

Neue Mainzer Straße 49, 60311 Frankfurt am Main
Telefon: 069-686060-60 Telefax: 0069-686060-68

E-Mail : frankfurter-sparkasse@lbs-immobilien.de

Internet: www.lbs-immobilien.de/frankfurter-sparkasse

Nachweis und Vermittlung von Immobilien in Vertretung der Sparkassen-Immobilien-Vermittlungs-GmbH.

Sparkassen-Immobilien-Vermittlungs-GmbH

Strahlenbergerstr. 13, 63067 Offenbach am Main

Telefon: 069 605092-0 Telefax: 069 619078

E-Mail : info@sparkassen.immo Internet : www.sparkassen.immo

Geschäftsführer : Dietmar Bohne und Werner Hoffmann

Handelsregister B12695, Amtsgericht Frankfurt am Main

Alle Objektangaben basieren auf uns erteilten Informationen, daher ist eigene Haftung für deren Richtigkeit ausgeschlossen und Irrtum sowie Zwischenverkauf / -vermietung vorbehalten.