

Wenn Sie Ihr Passwort für die S-pushTAN-App vergessen, Ihren Zugang wegen falscher Passwort-Eingabe gesperrt oder ein neues Smartphone haben, können Sie in wenigen Schritten die S-pushTAN-App neu einrichten und mit Ihrem Online-Banking verbinden.

1 A) Sie haben ein neues Smartphone:

1. Öffnen Sie die S-pushTAN-App und tippen auf das Symbol links oben, um zum Menü zu gelangen.



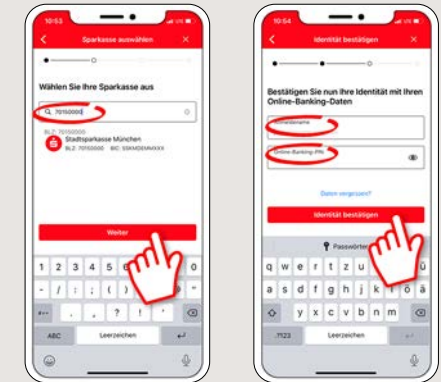
2. Tippen Sie „Verbindungen verwalten“ → „Weitere Verbindung“ → „weitere Verbindung aktivieren“ → „Weiter“

B) Passwort vergessen:

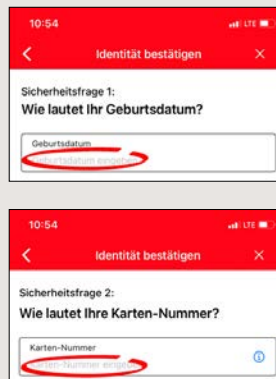
1. Rufen Sie in den Einstellungen Ihres Smartphones die pushTAN-App auf und wählen „App zurücksetzen“. Falls vorhanden, löschen Sie die App aus dem Arbeitsspeicher Ihres Handys oder schalten Sie Ihr Handy aus und wieder ein.
2. Starten Sie die App und tippen: „Jetzt einrichten“ → „pushTAN wieder einrichten“ → „Weiter“.
3. Im nächsten Schritt vergeben Sie ein neues Passwort für die App und bestätigen dieses durch erneute Eingabe. Anschließend geben Sie an, ob Sie die App alternativ auch per TouchID oder FaceID öffnen wollen.



- ## 2
- Wählen Sie Ihre Sparkasse durch Eingabe des Namens oder der Bankleitzahl (BLZ) aus und erfassen anschließend Ihre Zugangsdaten für das Online-Banking.



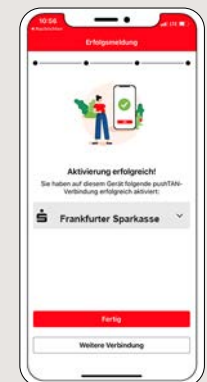
- ## 3
- Beantworten Sie nun die Sicherheitsfragen. Bei der **Kartennummer** handelt es sich **nicht** um Ihre Kontonummer! Die Kartennummer finden Sie ebenfalls auf Ihrer Sparkassen-Card (Debitkarte).



- ## 4
- Fordern Sie nun die Registrierungsdaten per Brief an. Den Brief erhalten Sie nach 3–5 Werktagen.



- ## 5
- Fertig! Ihre pushTAN Verbindung wurde erfolgreich eingerichtet!



HABEN SIE NOCH FRAGEN? WIR HELFEN IHNEN GERNE WEITER.

Zentrale Service-Rufnummer: Unter 069 2641-0 sind wir Mo–Fr von 8 bis 20 Uhr für Sie da.

Weiterführende Informationen zum pushTAN-Verfahren erhalten Sie unter: www.frankfurter-sparkasse.de/pushtan

DARÜBER HINAUS ERREICHEN SIE UNS UNTER:

Mediale Beratung
Video- und Text-Chat: www.frankfurter-sparkasse.de/mediale-beratung
Servicezeiten: Mo–Fr von 8 bis 20 Uhr.

mediale-beratung@frankfurter-sparkasse.de